

# Nurmes

## Pitkämäen teollisuusalueen asemakaavan laajennusalueen muinaisjäännösinventointi 2013



**Timo Jussila**  
**Timo Sepänmaa**



**Tilaja: Nurmeksen kaupunki**

## Sisältö

<b>Perustiedot</b> .....	<b>2</b>
<b>Inventointi</b> .....	<b>4</b>
Rannansiirtyminen.....	4
Havainnot .....	4
Lähteet .....	4
Kuvia .....	5
<b>Muinisjäännös</b> .....	<b>6</b>
NURMES HUKKAPURO .....	6
<b>Kaavaluonnos</b> .....	<b>8</b>
<b>Pitäjäkarttaote 1847</b> .....	<b>8</b>

*Kansikuva:* maastoa Hukkapuron uoman reunamilla alueen koillisosassa

## Perustiedot

*Alue:* Nurmes, Pitkämäen teollisuusalueen laajennuksen asemakaava-alue, keskustan luoteispuolella.

*Tarkoitus:* Selvittää onko kaava-alueella kiinteitä muinajäännöksiä. Inventoinnin pääpaino oli suunnitelluilla uusilla rakennusalueilla.

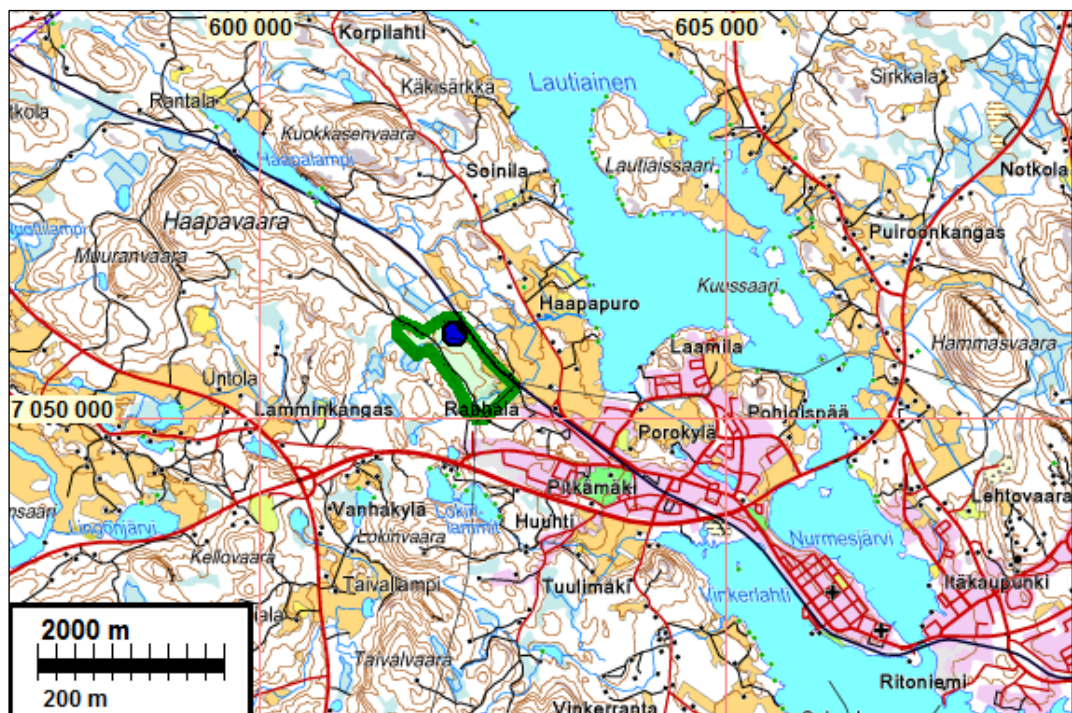
*Työaika:* Kesäkuun 5.pv. v. 2013.

*Kustantaja:* Nurmeksen kaupunki

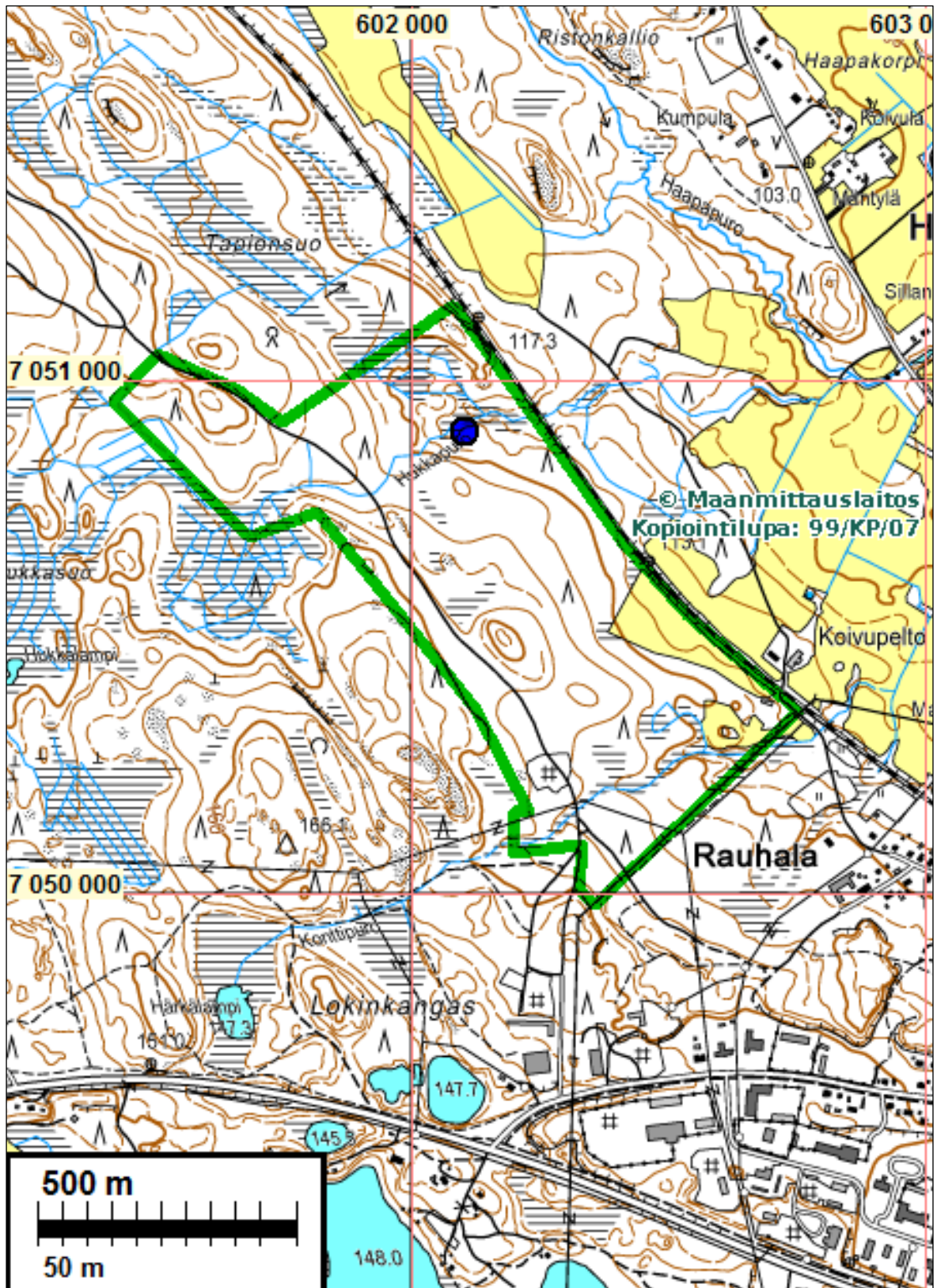
*Aiemmat tutkimukset:* alueella ei tiettävästi ole aiemmin muinajäännöksiä inventoitu

*Tekijät:* Mikroliitti Oy; Timo Jussila ja Timo Sepänmaa.

*Tulokset:* Tutkimusalueelta ei tunnettu ennestään kiinteitä muinajäännöksiä eikä löytöpaikkoja. Inventoinnissa löydettiin yksi ennestään tuntematon jäännös joka luokiteltiin muinajäännöksiksi: hiilihaudan jäännös.



Tutkimusalue rajattu vihreällä



Tutkimusalue on rajattu vihreällä. Havaittu hiilihauta on merkitty sinisellä pallolla.

**Selityksiä:** Koordinaatit, kartat ja ilmakuvaotteet ovat ETRS-TM35FIN koordinaatistossa (Euref). Kohdekuvaussissa myös kkj (xy) ja ykj (pi) koordinaatit. Kartta ja ilmakuvapohjat Maanmittauslaitoksen maastotietokannasta keväällä 2013 ellei toisin mainittu.

Valokuvia ei ole talletettu mihinkään viralliseen arkistoon eikä niillä ole mitään kokoelmatunnusta.

Valokuvat digitaalisia. Valokuvat ovat tallessa Mikrolahti Oy:n serverillä.

## **Inventointi**

Nurmeksen kaupunki on suunnittelemassa Pitkämäen teollisuusalueen laajentamista Nurmes-Kontiomäki radan eteläpuolella. Alueelle ollaan laatimassa asemakaavan laajennusta. Lieksan ja Nurmeksen tekninen virasto tilasi kaava-alueen muinaisjäännösinventoinnin Mikroliitti Oy:ltä. Timo Sepänmaa ja Timo Jussila suorittivat maastotutkimukset kesäkuun 5.pv v. 2013. Olosuhteet maastotutkimukselle olivat tuolloin erinomaiset. Tutkimusalueelta ja sen läheisyydestä ei tunneta ennestään muinaisjäännöksiä. Alue tutkittiin kattavasti rakennettavaksi suunnitelluilta osin – ns. muuttuvan maankäytön alueet. Lisäksi katsottiin Hukkapuron tienoota myös muilta osin, sekä alueen kaakkoisreunamilla olevaa purolaakson aluetta.

## **Rannansiirtyminen**

Alueen rannansiirtymistä – muinaisrantojen korkeustasoa – tarkasteltiin Timo Jussilan Lieksan inventoinnissa v. 2001 laatimaa Pielisen rannansiirtymiskronologiaa. Em. inventoinnin raportissa olevan etäisyysdiagrammin (<http://www.mikroliitti.fi/lieksa/etdiagr.htm>) mukaan Pielisen rantataso n. 8200 eKr. on tutkimusalueella n. 130 m korkeustasolla josta vedentaso on laskenut ajan laskun alkuun mennessä n. 97 m korkeustasolle. Nykyinen Pielisen vedentaso on alueella hieman alle 94 m. Rantasidonnaisia, esihistoriallisia muinaisjäännöksiä voi alueelta siis löytää n. 97 – 132,5 m korkeustasojen väliseltä alueelta. Tutkimusalue sijoittuu 115-140 m korkeustasojen välille.

## **Havainnot**

Alueen koillisreunamilta 115-120 m tasoilta voi periaatteessa löytää mesoliittiselle kivikaudelle, ennen 7000 eKr. ajoittuvia rantasidonnaisia asuinpaikkoja. Hukkapuron purolaakson länsiosassa, 120 m korkeustasolta alaspäin on laakson reunamilla hiekkamaaperäisiä tasanteita. Näitä tasanteita purouoman molemmin puolin koekuopitettiin paikoin melko tiheästikin. Mitään esihistoriaan viittaavaa ei kuitenkaan havaittu. Alueen kaakkoislaitamilla olevan purolaakson maasto on kivikkoisempaa ja osin pelloksi raivattu. Peltö oli oraalla paikalla käytäessä ja helposti tarkasteltavissa. Muualla alueella maaperä on kivikkoista moreenimaata, eikä varhaisen pyyntikulttuurin asutukselle sopivia maastoja havaittu, ei myöskään maan pinnalle näkyviä historiallisen ajan nykyaikaa vanhempia rakenteita.

Historiallisella ajalla alue on ollut asumaton, ainakin v. 1830 kartan, v. 1847 pitäjänkartan ja 1940 taloudellisen kartan perusteella.

Alueella havaittiin yksi hiilihaudan pohja, joka katsottiin Museoviraston ohjeistuksen mukaisesti muinaisjäännökseksi. Jäännös sijaitsee rakennettavaksi suunnitellun alueen pohjoispuolella.

20.6.2013

Timo Jussila

## **Lähteet**

- Geografisk karta öfver Numis socken belegen uti Karelens öfre härad och Kuopio län 1847. 1 sta karta delen A. G . Thilen. Mml arkisto (4321) Kansallisarkisto.
- Nurmis samfällighshets Ågor uti Nurmis socken Karelens Ofre Härad och Kuopio Län. 1815/1816 och 1830 och 1831. Kansallisarkisto.
- Suomen taloudelliset kartat . Nurmes 1940. (125 Nurmes Icba:38). Kansallisarkisto.
- Saloheimo, Veijo 1953: Nurmeksen historia: Nurmeksen seurakunta, Nurmeksen maalaisseurakunta, Nurmeksen kauppala.

## Kuvia



Hukkapuron uomaa



Maastoa Hukkapuron länsiosassa



Alueen pohjoisosan maastoa

**Muinaisjännös****NURMES HUKKAPURO**

Mjtunnus:

Rauh.lk 2

Ajoitus: historiallinen

Laji: valmistus: hiilimiilu

Koordini: N: 7050 898 E: 602 102 Z: 115

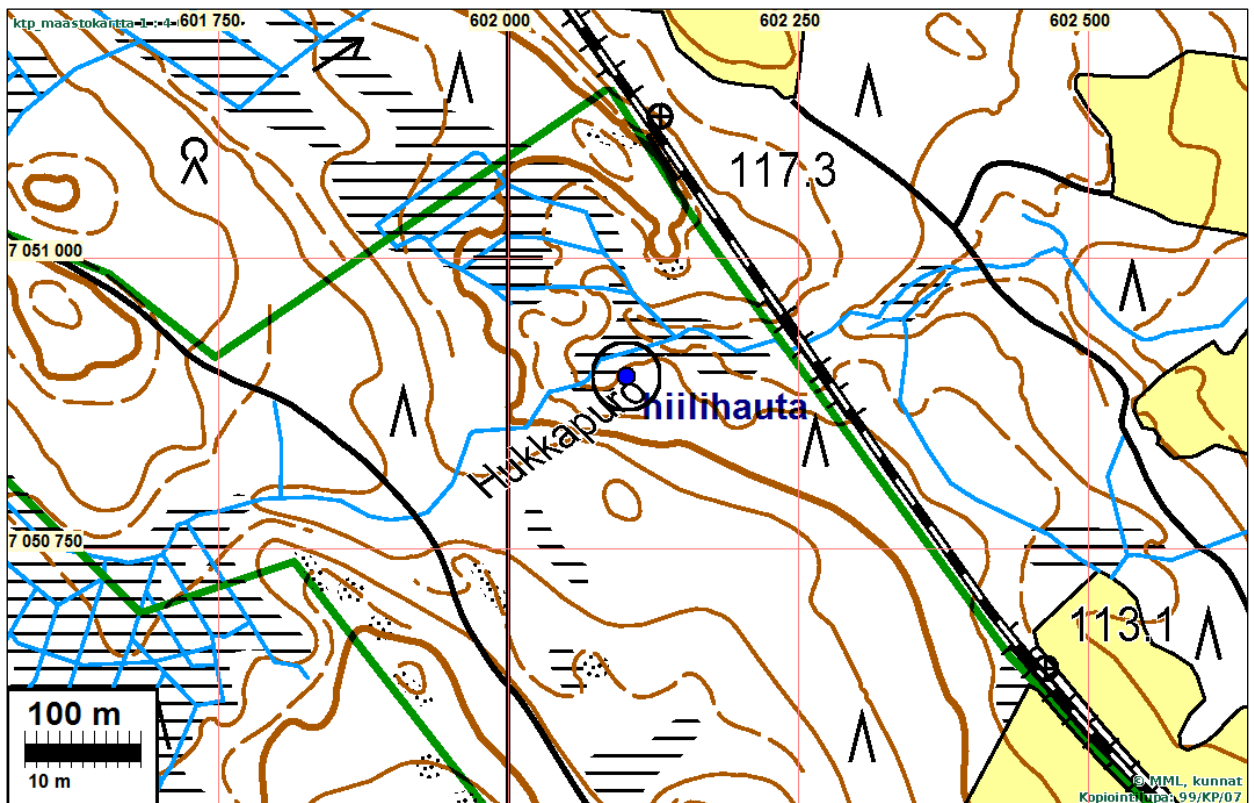
X: 7052 547 Y: 4453 279

P: 7053 851 I: 3602 314

Tutkijat: Jussila &amp; Sepänmaa 2013 inventointi

Sijainti: Paikka sijaitsee Nurmeksen kirkosta 4,9 km luoteeseen.

Huomiot: Purolaakson törmän päällä on hienohiekkaisessa maaperässä hiilihaudan jääne. Kuoppa 1,5 m halk, syvyys n. 0,5 m ja matalat vallit. Kuopassa on n. 5 cm paksu podsol maannoksen A-kerros, sen alla hiilenpaloja ja nokea sisältävä kerros n. 20 cm syvyyteen.





Hiilihauta suuntaan 261



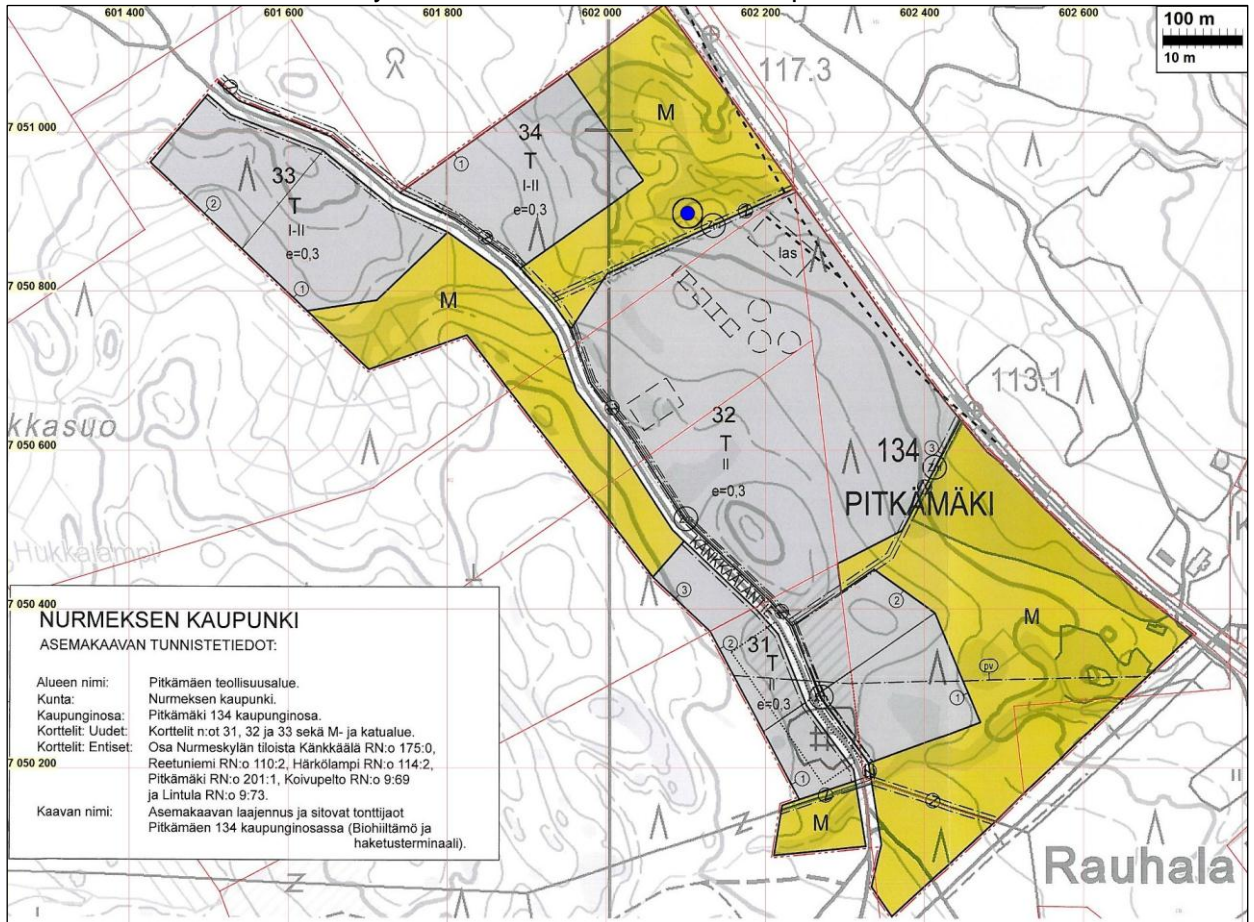
Hiilihauta suuntaan 285



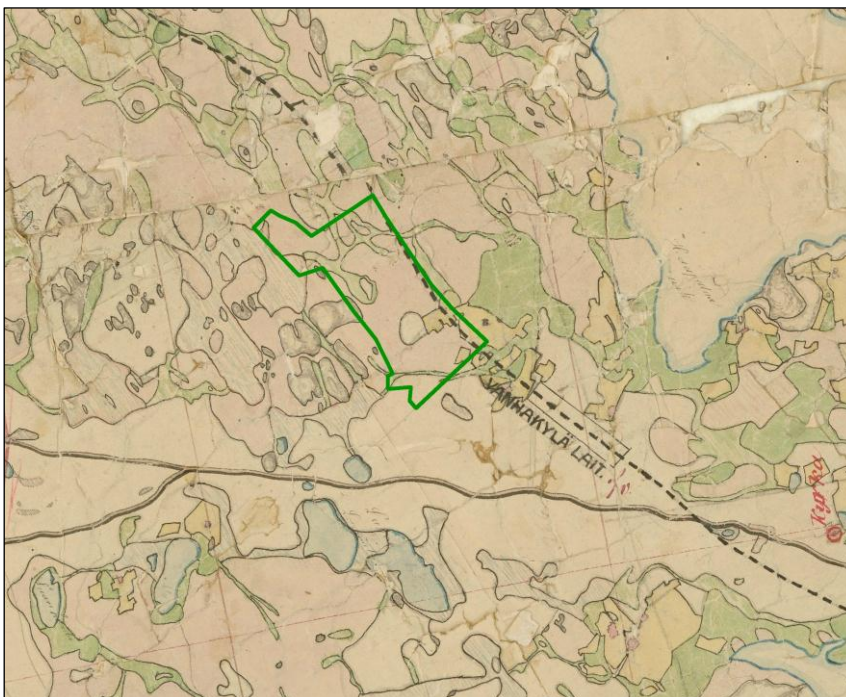
Hiilihauta suuntaan 228.

## Kaavaluonnos

Havaittu hiilihauta on merkitty kaavaluonnoskartalle sinisellä pallolla.



## Pitäjänpitkätaote 1847



Ote Pitäjänpitkäkartasta v. 1847. Päälle piirretty vihreällä viivalla tutkimusalueen sijainti